

## Bereich Rennsport

## Bereich Freizeitsport und Touren



## Bereich Kinder- und Jugendsport

Dienstagstraining

Mittwochstraining

Enduro / DH- Rennen

Cross Country Training  
Kinder und Jugend

Cross Country Rennen

Cross Country Touren

BikePark Fahrten

Ausfahrten und Touren  
Kinder und Jugend

Marathon Rennen

All-Mountain Touren

Zeltlager

Enduro / Freeride

Kinder Rennen

*Ladies*



Munich Kids-Cup

Hörbehinderte / Deaf

Fahrtechniktrainings

## Was haben wir geschafft?

**30 Mittwochstrainings**

Bis zu 40 Teilnehmer

Ca. 500 Teilnehmer insg.

**16 Fahrten**

3 Ladies Basic

1 Ladies Fortgeschritten

## MTB-Club Transalp

7 Tage

21 Starter

4 Gruppen

4 Routen

2 Tage Gardasee

## Mehrtage

Gardasee

Sölden

Lermoos

Neves

Saalbach

## Outdoor Erste-Hilfe Kurse

12 Teilnehmer

## 35 Tagestouren

Altmühltal – mittel

Andechs – leicht

3x Schafkopf – mittel

Starnberger See – leicht (Ladies)

3x Atlacher Hochkopf – mittel (Ladies)

Inntalklassiker – mittel

Heuberg – mittel

Benediktenwand – mittel (Ladies)

Wankrunde – leicht

Rotwand-Reibn – leicht

Reintalangerhütte – leicht

Wallberg – mittel

Breitenstein – leicht

Enningalm / Schafkopf – mittel

Wallgauer Alm – mittel (Ladies)

Steinernes Törl – mittel

Spitzstein – mittel

Blomberg / Zwiesel – schwer

Hirschberg – leicht (Ladies)

Blindsee – mittel

Kranzhorn – mittel

Schildenstein – mittel

Esterbergrunde – mittel

Planseerunde – leicht

Notkarspitze – schwer

Stepberg – schwer

Soiernspitze – schwer

Grammersberg – mittel

Heimbarten – schwer

# MTB-Cloub Transalp

## Münchens bester Alpencross



### Panorama Tour

10.000hm, 400km, 5 Länder

### Kraxlroute 3000

12.000hm, 350km, 5x über 3000m

### Trail Transalp

10.000hm, 388km, 21.000tm

### Genussroute

10.000hm, 480km



# MTB-Club München e.V. Freizeitsport und Touren

## Kraxlroute Tag 1: Sellrain – Griesim Ötztal, 2300hm



# MTB-Club München e.V. Freizeitsport und Touren

## Kraxlroute Tag 2: Gries – Vent – Schnalstal, ca. 1800hm



MTB-Club München e.V. Freizeitsport und Touren  
**Kraxlroute Tag 3: Schnalstal, Bildstöckljoch, Vinschgau, ca. 2000hm**



# MTB-Club München e.V. Freizeitsport und Touren

## Kraxlroute Tag 4: Vinschgau, Zufallhütte, ca. 2200hm (1000hm Shuttle)



25.11.16

# MTB-Club München e.V. Freizeitsport und Touren

## Kraxlroute Tag 5: Zufallhütte, Fürkelescharte, Trentino ca. 1800hm





# MTB-Club München e.V. Freizeitsport und Touren

## Kraxlroute Tag 6: Roling durch die Brenta, 1500hm



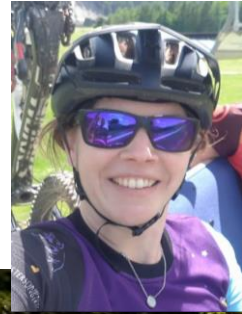
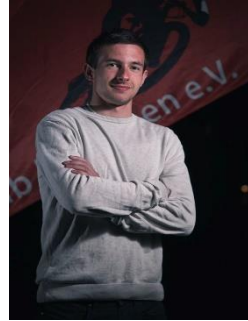
# MTB-Club München e.V. Freizeitsport und Touren

## Kraxlroute Tag 7: Gardasee Schlussetappe, 1200hm



25.11.16

# MTB-Club München e.V. Guide- und Trainerteam 2018



# MTB-Club München e.V.

## Übersicht Touren 2018



Ausfahrt / Tour	2014	2015	2016	2017	2018
Mehrtagestouren	5	7	8	6	6
Tagestouren	5	10	5	23	35
BikePark	0	5	5	2 + Gravity	Gravity
	0	2	2	4 6 Isartrainings	6 Isartrainings
Techniktrainings	0	5	10	12	16